

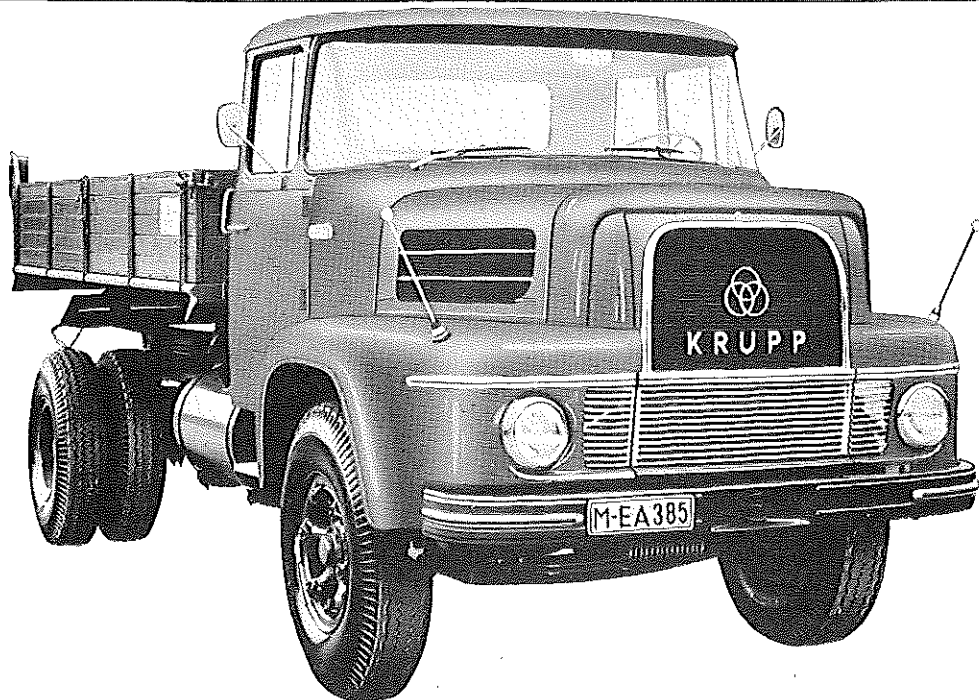
FRIED. KRUPP
Motoren- u. Kraftwagenfabriken

TYP 901 Haube

Gruppe **14**

Krupp

1600a



Diesel-Motor, D 573 · 5 Zylinder · 2-Takt · 200 PS bei 1900 U/min

Nutzlast 9 t

Motor

Hersteller und Typ	Krupp 901 Haube
Einspritzverfahren	direkt
Verbrennungsraum	offener
Höchstes Drehmoment	85 mkg bei 1300 U/min
Größte Nutzleistung	200 PS bei 1900 U/min
Hubraumleistung	7,75 PS/l
Mittl. Arbeitsdruck	5,5 kg/cm ²
Mittl. Kolbengeschwindigkeit	885 m/sec
Verdichtungsverhältnis	15:1
Kurbelverhältnis	4
Lage im Fahrzeug	vorn
Aufhängung	4 Punkt
Schmiersystem	Druckschm. d. Zahnradpumpe
Kühlung	Wasser-Uml. d. Pumpe
Gewicht	978 kg
Niedrigster Kraftstoffverbrauch	175 g/PSh bei 1200 U/min
Zylinderanzahl	5
Zylinderanordnung	Reihe stehend
Zylindergußform	Block m. Kurbelgehäuse verg.
Zylinderwerkstoff	Sonderguß
Zylinderbohrung	115 mm
Kolbenhub	140 mm
Gesamthubraum	7270 cm ³
Zylinderkopf	Grauguß-Einzelkopf
Abdichtung Zyl./Zyl.-Kopf	Asbest-Gewebe
Laufbuchsen	nass - auswechselbar

Triebwerk

Kolbenhersteller	Mahle
Kolbenwerkstoff	Grauguß
Kolbenringe	4 Verdichtungs-/2 Ölabstreif- ringe
Pleuel	Doppel-T-Querschnitt
Pleuellager	Gleitlager
Kurbelwelle	geschmiedet, 5 Gleitlager
Kurbelgehäuse	Gußeisen
Schmierölleitungen	gebohrt
Anzahl der Ventile	2 je Zylinder
Anordnung der Ventile	hängend; senkrecht
Einlaßkolbenstellung (Schlitze)	öffnen 54° vor UT
Einlaßkolbenstellung (Schlitze)	schließen 54° nach UT
Auslaßventil öffnet bei	88° vor UT
Auslaßventil schließt bei	60° nach UT
Ventilsteuerung erfolgt über	
Ventilsteuerung erfolgt über	Stößel, Stoßstange u. Kippheb.
Nockenwelle	i. Kurbelgeh. gel. 6 Gleitlager
Nockenwellenantrieb	Zahnrad
Saugrohrausführung	Leichtmetallguß
Größte Länge des Motors	1522 mm
Größte Breite des Motors	315 mm
Größte Höhe des Motors	1322 mm

Motor-Zubehör

Kraftstoffförderung	Kolbenpumpe mit Einspritz- pumpe
Kraftstofftankfüllmenge	150 l (210, 305 u. 400 auf bes. Best.)
Kraftstofffilter	Micronic
Ölpumpe	Zahnradpumpe
Ölwannen-Füllmenge	20 u. 2 l, Feinstfilter
Ölfilter	Multi Hochleistungsfilter
Luftreiniger	Ölbad
Kühlwasserförderung	Flügelpumpe
Zylinderkühlung	Wasser und Luft
Kühlsystem-Fassungsvermögen	17,5 l
Kühlerbauart	Lamellenkühler
Kühlerwärme-Abführung	Lüfter
Einspritzpumpe	Bosch oder Kugelfischer
Einspritzdüse	Mehrloch (Bosch od. Kugel- fischer)
Einspritzdruck	200 atü Bosch, 230 atü Kugel- fischer

Förderbeginn	210 vor OT (Kugelfischer)
Zündfolge	1-4-3-2-5
Reglerausführung	Fliehkraftregler
Anlasser	Bosch BPO 6/24 AR 169
Anlasser-Ausführung	mit Schubanker
Anlasser-Spannung	24 V
Übersetzungen	
Antriebsritzel/Schwungrad	i = 17,35
Anlasserbetätigung	Druckknopf
Lichtmaschine	Bosch LVGK 300/12/1400 AR 35
Lichtmaschine-Spannung	12 V
Lichtmaschine-Leistung	300 W
Ladebeginn bei	500 U/min
Antrieb der Lichtmaschine	Riemenscheibe
Übersetzungsverhältnis	
KW/Lichtmaschinenwelle	i = 0,52
Spannung der Batterie	12 V
Batterie	2 Stück, je 135 Ah.

Kraftübertragung

Kupplung L A 2/50 HG Fichtel & Sachs
 Kupplungs-Art Zweischeibenkupplung
 Schaltgetriebe ZF AK 6-75
 Schaltgetriebe-Art Stufengetriebe
 Schaltgetriebe-Anordnung liegend
 Anzahl der Gänge 6 V/1 R
 Übersetzungen $i = 6,44/4,10/2,61/1,62/1,0/0,72$
 R. 5,92
 Geräuscharme Gänge 2. bis 6. Gang
 Schnellgang-Anordnung 6. Gang 0,72
 Schalthebel-Anordnung neben Fahrersitz

Schaltungsart Fernschaltung
 Getr.-Geh.-Ölfüllmenge 20 l
 Kraftübertragungselement Gelenkwellen
 Ausgleichgetriebe Kegelradgetriebe
 Ausgl.-Getr.-Ölfüllmenge
 Antrieb der Halbachsen Palloid-Spiralkegelrad /
 Stirnradvorgeh.
 Treibende Räder Hinterräder
 Übersetzung
 Schaltgetriebe/Hinterräder $i = 7,27 / 8,03$
 Schubübertragung Hinterfedern

Fahrwerk

Räder und Bereifung, Lenkung

Räderart Trilex
 Anzahl der Räder 4
 (Zwillingsräder = 1 Rad)
 Anzahl der Reifen 6
 Reifengröße 12,00-20 verst.
 Reifenluftdruck, vorn/hinten 6,5/5,75 atü
 Felgenart Schrägschulterfelge
 Felgengröße, vorn/hinten 8,5-20
 Radaufhängung, vorn Starrachse
 Radaufhängung, hinten Starrachse
 Federung, vorn 2 Halbelliptikfedern,
 längs liegend

Federung, hinten 2 Halbelliptikfedern m.
 Halbelliptikzusatz
 Stoßdämpfer, vorn Teleskopstoßdämpfer/federn
 Radsturz 2°
 Spreizung 3°
 Vorspur 0 bis 2 mm
 Nachlauf 1° 45'
 Art der Lenkung ZF Spindel-Hydrolenkung
 Lenkübersetzung $i = 22,8$
 Größter Radeinschlag innen 40°, außen 32°
 Lenksäulen-anordnung links
 Spurstange ungeteilt
 Kleinster Spurkreis- \varnothing 18,5 m

Bremsen

Bremsanlage Druckluftbremse
 Wirkungsweise d. Fußbremse hydraulisch
 Wirksame Bremsfläche vorn 1680 cm²/hinten 2135 cm²
 Bremskraft-Übertragung hydraulisch

Bremstrommel- \varnothing 440 mm
 Wirkungsweise d. Handbremse mech. m. Druckluftverstärkung
 auf Hinterräder (Innbacken)

Allgemeine Daten des Fahrgestells

	K 901	Ausführung S 901	S 901
Radstand mm	4800	4300	3700
Spurweite, vorn mm	1980	1980	1980
Spurweite, hinten mm	1812	1812	1812
Fahrgestellgewicht kg	6040	5985	5915
Achslast aus Fahrgest.-Gew. vorn/hinten kg	3750/2310	3705/2280	3670/2245
Fahrgest.-Tragfähigkeit kg	9960	10015	10085
Bodenfreiheit mm	270	270	270
Bauchfreiheit mm	60	60	140
Rahmenausführung U-Profil-Leiterrahmen		Fahrgestell-Schmiersystem Einzelschmierung	
Anhänger-Kupplung selbstf. Bolzenkupplung		Lastzugbremsventil Westinghouse	

Allgemeines

	K 901	Ausführung S 901	S 901
Achslasten und Gewichte			
Zul. Achslast, vorn kg	6000	6000	6000
Zul. Achslast, hinten kg	10000	10000	10000
Zul. Gesamtgewicht kg	16000	16000	16000
Leergewicht kg	7640	6085	6015
Nutzlast kg	8360	9915**)	9985**)
Brutto-Anhängelast, gebr./ungebr. kg	16000/3000	—	—
Sonstige Daten			
Höchstgeschwindigkeit km/h	74	81	81
Kraftstoffverbr. nach DIN 70030 l/100 km	23,3	23,3	23,3
Ölverbrauch l/100 km	0,4	0,4	0,4
Spez. Motordrehzahl 1550 U/1 km	1550 U/1 km	1550 U/1 km	1550 U/1 km
Maße			
Länge über alles mm	7395	6670	6070
Breite über alles mm	2500	2470	2470
Höhe über alles mm	2690	2700	2700
Überhang, vorn mm	1370	1370	1370
Überhang, hinten mm	1225	1000*)	1000*)
Ausladung d. Anhängerkuppl. mm	1085	—	—
Wendekreis- \varnothing m	19,8	18,1	16
Innenmaße des Laderaums			
Länge mm	4300	—	—
Breite mm	2300	—	—
Höhe mm	500	—	—
Pritschenhöhe, beladen/unbeladen mm	1435	—	—

Zubehör

Scheinwerfer 35/35 W Einbau 200 \varnothing Licht-
 austritt
 Standlicht im Scheinwerfer
 Ablenden durch Handschalter

Fahrtrichtungsanzeiger Blinkleuchten
 Öldruckanzeiger Zeigermeßgerät
 Ladestromanzeiger Kontrollampe
 Geschwindigkeitsmesser 0 bis 90 km/h Zeigerinstrument
 (Tachograph)

*) ohne Anhängerkupplung **) Sattelast einschl. Hilfsrahmen u. Aufsattelvorrichtung

Nummer(n) der allgemeinen Betriebsurlaubnis